

わくわく

ドキドキを

生み出そう。



Creating excitement  
and Anticipation  
for Others,  
With others.

**H Howdy**  
JAPANESE LANGUAGE SCHOOL NARA  
ハウディ日本語学校 奈良校



# C O N T E N T S

Messege	ごあいさつ	P 1
Hitsory & Philosophy	私たちの歩み・教育理念	P 2
Facility	校舎・施設案内	P 3
Mission & Feature	ミッション・学校の特徴	P 4
Time Table & Scholarship	時間割・奨学金	P 5
Student Dormitories & Vicinity	学生寮・学生寮周辺案内	P 6
Study Abroad Life	在校生の1日スケジュール	P 8
Annual Schedule and Event	年間行事・体験学習の紹介	P 9
Preparatory Course	進学コース	P 10
Selection	選考	P 11
2-Year Progression Course & Refund	進学2年コース（4月生）・返金規定	P 12
1.5-Year Progression Course & Refund	進学1年6カ月コース（10月生）	P 13
Qualification Requirements	応募資格・必要書類	P 14
Short Course	短期コース	P 15
Interview	在校生インタビュー	P 16
Sights in Kansai	関西の観光スポット	P 18
About Our Group School & About SIPs	ハウディ日本語学校 大阪校・SIPsとは	P 19
Social Media & Contact Information & Access	SNS・お問い合わせ先・アクセス	P 20
Memo	備忘録	P 21



# MESSAGE

ごあいさつ

KOTARO MAEDA



SIPsグループ代表  
前田 効多郎

私たちSIPs (Social Inclusion Partners) は「カラフルな〇△□(こせい) が凹凸(ひずみ) ある世界で躍動する、ソーシャル・インクルージョンの実現」をビジョンに掲げ、活動しています。ハウディ日本語学校 奈良校は、そのビジョンを象徴するエリアである「ソーシャルインクルージョンヴィレッジ」に位置し、多文化共生社会の新たな日本語教育機関として開校しました。ここに集う留学生の皆さんに「学び」を提供し、日本社会参画をサポートしていきます。

※「ソーシャル・インクルージョンヴィレッジ」の詳細はP17をご参照ください。

MIKA AOKI



代表取締役  
青木 美佳

本校は、日本でも先進的な取り組みであるソーシャルインクルージョンヴィレッジ内に所在します。ここは人種や年齢、障がいの有無も超え、さまざまな人が集い交流するソーシャルインクルージョンを目指す場所です。ここで日本語を学び交流することは、間違いなくみなさんの人生の財産になると思っています。ぜひここで一緒に学びませんか。

KAZUNAGA AOKI



取締役  
青木 一永

たくさんある日本語学校のうち、何を基準に学校を選びますか？ せっかくの日本での学生生活だからこそ様々な経験をしたいですよね。本校は、都会に近いのに自然も豊か。さまざまな人々との交流や、職業・地域体験のほか、日本文化も豊かに経験できる場所。日本での充実した学生生活にぴったりなハウディ日本語学校 奈良校でお会いできるのを楽しみにしています。

KANAKO YONEZAWA



学校長  
米澤 加奈子

みなさんの「居場所」になるような、そして「地域の方にも開かれた学校」にしたいと思っています。広大な敷地と自然豊かな環境をいかして、一人一人がやりたいことをどんどん発信し叶えていくのを教職員一丸となってサポートします。ハウディ日本語学校 奈良校で「わくわく、ドキドキ」をいっしょに生み出しましょう！

## SUPPORTER

教員・事務スタッフより

SUPPORTING YOUR  
STUDYABROAD EXPERIENCE!

EDUCATOR



教員より

ハウディ日本語学校の特徴は「体験学習」「実留学」です。みなさんに革新的な学びの機会を提供し、日本の生活や文化や習慣を体験しながら勉強しています。私たちに、いろいろなことを聞いてください、話してください。いっしょに笑い、成長して、すてきな学校にしましょう！

ADMIN



事務スタッフより

事務職員は留学経験があるスタッフばかりです。海外での生活は最初のうちは不安ですが、言葉や文化に慣れ親しむうちに、楽しく充実した毎日を送ることができるでしょう。学生のみなさんの笑顔のために私たちスタッフが全員でサポートしますので、いつでも相談してくださいね。

# HISTORY

私たちの歩み

- 1973年6月 ● 株式会社ハウディ設立
- 2014年4月 ● フィリピンのセブ島にHowdy English Academyを開校
- 2019年3月 ● ベトナム ハノイにHowdy Vietnamを設立
- 2019年4月 ● ハウディ日本語学校 大阪校（法務省告示校）が開校
- 2019年10月 ● 登録支援機関 登録
- 2022年10月 ● ハウディ日本語学校 大阪校が法務省より「適正校」に選定
- 2023年10月 ● ハウディ日本語学校 奈良校（法務省告示校）が開校
- ハウディ日本語学校 大阪校が法務省より「適正校（クラスⅠ）」に選定
- 2025年10月 ● ハウディ日本語学校 奈良校が法務省より「適正校（クラスⅡ）」に選定



**Howdy**  
JAPANESE LANGUAGE SCHOOL OSAKA  
ハウディ日本語学校 大阪校



**Howdy**  
JAPANESE LANGUAGE SCHOOL NARA  
ハウディ日本語学校 奈良校

## PHILOSOPHY

教育理念

### PHILOSOPHY 1



学生だけでなく教職員も主体的に学び、成長していく日本語学校を目指します

### PHILOSOPHY 2



学生、教職員、地域の方々、みんなで創る開かれた日本語学校を目指します

### PHILOSOPHY 3



多様性を活かした共生社会の実現に貢献する日本語学校を目指します

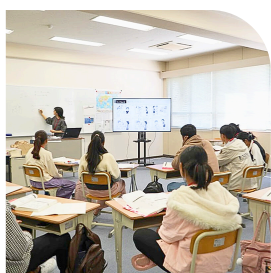




## FACILITY

校舎・施設案内

WALK IN CAMPUS



旧大学施設のため教室も  
広々。レベルに合ったクラ  
スでしっかりと学べます



ゆったりと自習ができる図書  
室。放課後に勉強したり、日本  
語のマンガを読んだりできます

自然豊かな学校です！ 放  
課後に自国のお祭りを企  
画したり、野菜や花を育  
ててみると、楽しくの  
びのびと留学生活を送っ  
ています。



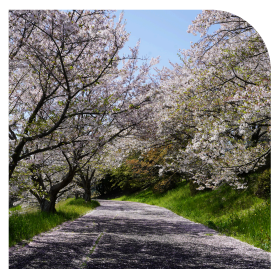
急な体調不良に備えて、保健室  
や常備薬などを準備しているの  
で安心



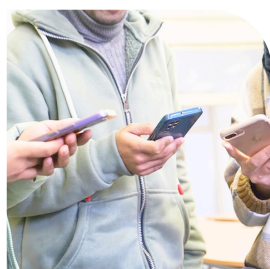
広々としたロビーには自動販  
売機を完備。不定期でバザー  
などのイベントもあります



信貴山山麓にたたずむ3階建て  
の校舎。3階からは町を一望で  
き、最高の景色が楽しめます



春は桜、秋には紅葉を楽しむこと  
ができる自然豊かなキャンパス。  
桜の名所としても知られます



全教室にエアコンとWi-Fi完  
備。快適な空間で勉強に打ち込  
むことができます



校舎の傍らで小さな畑を耕して  
います。四季折々の花や野菜づ  
くりを楽しんでいます



# MISSION

ミッション

わくわく、  
ドキドキを  
生み出す

ハウディ日本語学校は、学生も教職員も学び、

成長していく学校を目指しています。

地域の方々と共に「わくわく、ドキドキ」生み出しながら

多様性を活かした共生社会の実現に貢献します。

学生の皆さんが安心して  
「わくわく」と「ドキドキ」  
を実感しながら留学生  
活を送れるようにしっ  
かりとサポートします！



## FEATURE

学校の特徴

入学前から卒業までしっかりサポート  
ハウディ日本語学校 奈良校の特長を6つご紹介します

### FEATURE 1 進学・就職完全サポート



入学時から面談を実施し、面接指導、学習計画書の書き方などを完全指導

### FEATURE 2 EJU、JLPT対策



対策授業を無料で実施

授業以外のことも先生方が優しくサポートしてくれるので、安心して勉強することができます。



### FEATURE 3 在留カード更新サポート



本来は留学生本人が入国管理庁へ出向いて申請手続きをしますが、ハウディでは書類作成、申請等すべて学校が代理で行います

### FEATURE 4 生活サポート



寮の手配、住民登録、ゆうちょ銀行の口座開設、病院への同行、アルバイト紹介など学校がサポートします

### FEATURE 5 さまざまな人との交流



ボーダレスコミュニティに学校があり、就労支援施設や地域の小中学校とも定期的に交流イベントを実施しています

### FEATURE 6 日本文化に触れる多くのイベント



地域のお祭りや成人式にも参加  
ハウディでは日本の社会や文化について学ぶ機会を提供します



# TIME TABLE

時間割

寮から学校までは徒歩約15分。友だちとおしゃべりしながら登校しています



1時限目 9:00

授業開始

5分休み 9:45



午前中は日本語の勉強をがんばって、午後はアルバイトをしたり、友だちと遊んだり、プライベートもしっかり楽しめます。



いろんな国籍の友だちと楽しく授業を受けています



2時限目 9:50

15分休み 10:35

地域交流などの課外授業を通して日本の文化を体験できます

3時限目 10:50



月に1回、授業終わりに担当クラスが学校から寮まで掃除をします

5分休み 11:35

4時限目 11:40

授業終了

12:25

- ・授業は月曜日から金曜日までの週5日
- ・土日祝日は休み ※その他長期休みあり
- ・授業は午前のみ
- ・1コマ45分、1日4コマ授業
- ・1クラス20名前後
- ・プレイスメントテストでクラス分け

## SCHOLARSHIP

奨学金



### 本校独自の奨学金制度

1

#### 日本語能力試験合格奨励制度

本校入学後に受験した日本語能力試験において「N1」または「N2」に合格した場合に奨励金を支給する制度です。

2

#### 大学・大学院進学奨励制度

本校が指定する有名大学・大学院(研究生を除く)に合格し、進学する場合に奨学金が支給される制度です。

3

#### 日本留学試験受験奨励金制度

本校入学後に受験した日本留学試験において、優秀な成績を収めた場合に奨励金を支給する制度です。

4

#### 精勤奨励学費減免制度

初年度の出席率が高い勤勉な学生に対し、次年度の学費の一部を減免する制度です。



### その他の奨学金

1

#### 私費外国人留学生学習奨励費給付制度

独立行政法人日本学生支援機構が支給する奨学金で、本校に在籍している期間(1年間)支給されます。

奨学金 360,000円(30,000円/月×12か月)

2

#### 私費外国人留学生学習奨励費給付制度

独立行政法人日本学生支援機構が支給する奨学金で、本校に在籍している期間(1年間)支給されます。

奨学金 576,000円(48,000円/月×12か月)

# STUDENT DORMITORIES

## 学生寮

### 学生寮 DORMITORY

日本に着いたその日から複雑な手続きなしで入居できます。  
豊かな自然に囲まれた住宅街で、静かな環境が魅力です。



- ✓ 学校から歩いて約13分
- ✓ 管理棟があり、管理人が常駐
- ✓ 部屋の不具合はスタッフがサポート
- ✓ 周辺にコンビニ、郵便局あり
- ✓ 最寄り駅（JR三郷駅）まで歩いて10分

主な設備：

冷蔵庫 / 電子レンジ / 全自動洗濯機 / 布団セット / Wi-Fiなど

※学生寮は一部屋約4名の共同生活になります。



ルームメイトといっしょにご飯を作っています

静かで読書や試験勉強もはかどります



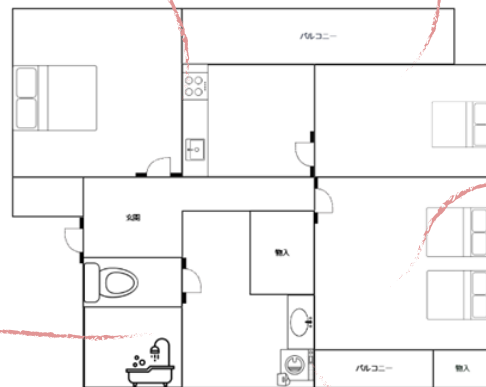
学生寮ではルームメイトとご飯を作ったりして楽しいです。寮生活では掃除やごみの出し方など日本の生活に必要なことも学べます。



落ち着く広い空間



シャワールーム



### 寮周辺 VICINITY

コンビニ・郵便局は学生寮から近くて便利！  
最寄駅へは歩いて10分で行けます





# STUDENT DORMITORIES

## 学生寮

### 一般的な生活費

#### GENERAL LIVING EXPENSES

#### アルバイトについて

日本では在留資格が「留学」の場合、**週に28時間以内**のアルバイト（資格外活動）が認められています。長期休業期間中は**週に40時間以内**のアルバイトが可能です。上記の規定時間を超えた場合は、在留資格の更新ができません。また、ハウディ日本語学校では退学処分の対象になりますので注意してください。

合計：112,000円

家賃（1か月）	25,000円
電気代	3,000円
ガス代	3,000円
食費	30,000円
携帯料金	6,000円
書籍代	5,000円
娯楽・交際費	30,000円
その他	10,000円

※生活費は一例です

### 寮費

#### DORMITORY FEES



#### 毎月の寮費

1人当たり 25,000 円 / 月～

Wi-Fi料金および水道代は寮費に含まれます。

#### その他

電気代・ガス代は実費負担

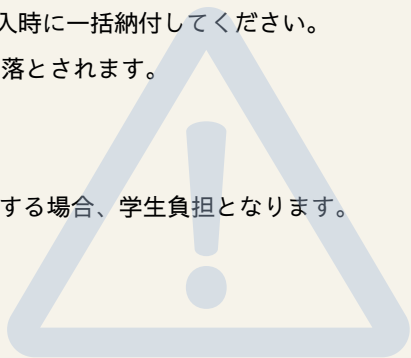
### 学生寮に関する規定

#### DORMITORY RULES

※入寮費と6か月分の家賃は初年度納付金納付時にお支払いください。

- ・原則6か月以上の入居が必須
- ・入寮費（60,000円）と6か月分の家賃（150,000円）は初年度納付金納入時に一括納付してください。
- ・7か月目からの寮費は前月に前払いとなります。銀行口座から毎月引き落とされます。  
（例：10月分の家賃は9月に支払う）
- ・寮費を滞納した場合、退寮となります。
- ・退寮時、退寮費（40,000円）が発生します。また、原状回復費用が発生する場合、学生負担となります。

※学生寮に関する規定等については、別途お問い合わせください。



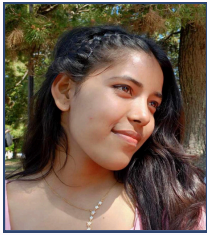
# STUDY ABROAD LIFE

## 在学生の一日のスケジュール

ギリさん (ネパール出身)



GIRI



DIBYA

日本に来たばかりの頃はとても不安で、道に迷ったりなど大変でした。今は日本での生活にも慣れて、とても楽しいです。目標である介護の仕事に就けるように、これからも勉強をがんばりたいです。

キエンさん (ベトナム出身)



LU HOANG



KIEN

勉強とアルバイトで日本での生活はとても忙しく、睡眠時間もなかなか思うように取れません。でも、自分の成長のため、日本で車のエンジニアになるという夢をかなえるために、一生懸命がんばっています。

カリードさん (バングラデシュ出身)



KHONDOKER



KHALID

毎日、新しい出会いが多いので、時間が早く過ぎます。新しい文化を学び、新しい環境で過ごし、新しい友だちをつくることは、とても楽しいです。日本の空港で働くことが私の目標で、そのために毎日努力しています。

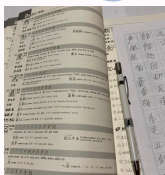
- 6:30** 起床・朝食  
朝ごはんパンを食べます
- 登校**
- 9:00** 授業  
先生に相談したり、クラスメイトと勉強したりするのはとても面白いですよ！
- 12:25**
- 13:00** 帰宅・昼食
- 14:00** アルバイト  
介護のアルバイトをしています。おじいさん、おばあさんとお話したり、ごはんを食べるお手伝いなどをしています。
- 19:00** 帰宅・夕食  
お風呂に入ってゆっくりします。
- 勉強**  
宿題や授業の復習・予習をします。
- 0:00** 就寝

- 7:30** 起床・朝食  
大阪在住のため、電車通学しています。
- 登校**
- 9:00** 授業  
ネパールやバングラデシュ、ミャンマー、中国出身の友だちと楽しく勉強しています。
- 12:25**
- 13:15** 帰宅・昼食  
電車で大阪の家に帰ります。13時半ごろにお昼ごはんを食べます。
- 17:00** アルバイト  
17時から23時まではアルバイトです。居酒屋でキッチンやホールの仕事をしています。
- 翌1:00** 帰宅・夕食  
帰宅後、お風呂に入ります。
- 勉強**  
宿題や授業の予習・復習をします。
- 翌2:00** 就寝

- 6:00** 起床・朝食
- 登校**
- 9:00** 授業  
教室での授業以外にもいろいろな活動があり、日本の文化やルールを学ぶことができます。
- 12:25**
- 13:00** 帰宅・昼食  
ルームメイトとお昼ごはんを食べた後、アルバイトに備えて30分ほど昼寝をします。
- 17:00** アルバイト  
回転寿司店の厨房で寿司を作るのが仕事です。
- 22:30** 帰宅・夕食  
帰宅後30分ぐらい休みます。
- 勉強**  
宿題をしたり、本を読んだりします。
- 23:30** 就寝



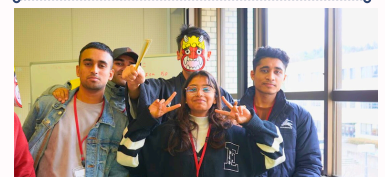
お休みの日は友だちとお出かけします



毎日一生懸命日本語を勉強しています



多国籍の友だちと一緒に勉強を楽しんでいます





# ANNUAL SCHEDULE AND EVENT

## 年間行事・参加イベント紹介

04

4月生入学式  
お花見  
学内進学説明会（在校生）



ハウディ日本語学校 奈良校ならではの体験学習がたくさんあります。学生の皆さんが勉強だけではなく日本の生活や文化に触れられる機会を提供しています。

※ 行事内容は変更になる場合があります

05

警察防犯・交通安全講習  
避難訓練



06

日本語留学試験（第1回）  
前期中間試験  
学外進学説明会  
4月生健康診断



07

日本語能力試験（JLPT）  
学内進学説明会  
校内夏祭り  
七夕  
夏休み



08

進路面談（第1回）  
夏祭り・花火  
学校交流会



09

前期期末試験



地域のイベントにも参加できて、とても充実しています

10

10月生入学式  
秋休み・龍田大社秋季大祭  
三郷町文化祭・三郷町スポーツ祭



11

警察防犯・交通安全講習  
避難訓練  
日本留学試験（第2回）



12

日本語能力試験（JLPT）  
10月生健康診断  
後期中間試験  
学校交流会  
年賀状作成・大そうじ  
冬休み



01

初詣・書き初め・三郷町駅伝  
はたちのつどい・風あげ



02

修了試験  
節分・豆つかみ大会



03

後期期末試験  
卒業式  
小学生・中学生との交流  
春休み





### コース概要

入学前に将来の目標を確認しています。

それぞれの希望にあった志望校に進学できるよう、合格に向けてサポートします。

コース	総学習時間	定員
進学2年コース（4月生）	1600時間	約40名
進学1年6カ月コース（10月生）	1200時間	約20名

※定員は在籍する学生の人数により変動します。



### 進学コースの特徴

#### 授業

読む力、書く力、聞く力、話す力を総合的に伸ばします。学んだ知識を活用し、日本語で意見や考えを伝える力を養います。ただ単に語彙や文法を教えるのではなく、ゴールである「行動目標」を意識した授業を行っています。

#### 交流

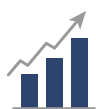
地域の施設やイベントに積極的に参加。また校内イベントなどに地域の方々を招き、交流を深めます。さまざまな交流の機会を通じて、自信を持って日本語が話せるようになります。  
「なんとなく通じる日本語」ではなく、「伝わる日本語」を身につけることができます。

#### 進学・就職サポート

学生一人一人に対して、希望する進路につながる学習プランやキャリアプランを提案します。3か月に1回、クラス担任や進路担当者と面談を行います。

#### 試験対策講座

希望者に対して日本語能力試験（JLPT）対策講座、日本留学試験（EJU）対策講座を行います。



### 試験対策講座

進学2年コース、進学1年6か月コースの学生で、希望者を対象に試験対策講座を行います。  
別途、講座参加費および教材費はかかりません。



#### 日本語能力試験（JLPT）対策講座

試験前の2か月間、レベル別に試験対策講座を行います。



#### 日本留学試験（EJU）対策講座

試験前の2か月間、「日本語」「数学」「理科」「総合科目」の試験対策講座を行います。

# SELECTION

## 選考

### 選考から合格までの流れ

コース	書類選考及び面接、 学力検査（筆記試験）を実施	在留資格認定証明書 （COE）交付発表	入 学
進学2年コース （4月生）	応募期間：前年8月～10月末	2月	4月
進学1年6カ月 コース （10月生）	応募期間：同年2月～4月末	8月	10月

※短期コースについてはお問い合わせください。

#### Step 1

#### 学校説明会

留学についての情報を提供

#### Step 3

#### 入学試験

- ・筆記試験実施 N5～N4レベル
- ・面接実施
- ・入学選考料30,000円を納付  
（初年度納付金に含む）
- 日本語筆記・IQテスト・英語

これらの結果を総合的に判断し、  
可否を決定します。

#### Step 5

#### 在留資格認定証明書（COE） 交付

COE交付後、期日（14日  
以内）までに指定口座へ  
初年度納付金を送金

初年度納付金  
内訳

- ・入学金
- ・授業料
- ・その他納付金
- ・国民健康保険料
- ※初年度は学校が  
預かって代理納付
- ・寮費（6カ月分）・入寮費

#### Step 2

#### 応 募

入学願書の提出

※出願につきましては、  
当校までお問い合わせください。

#### Step 4

#### 在留資格認定証明書（COE） 申請

申請書類を期日までに提出

#### Step 6

#### 査証発給 （VISA）

初年度納付金の入金確認後、  
以下2点を本校より送付

- ・在留資格認定証明書（COE）
- ・入学許可書

※現地日本大使館または総領事館で  
査証の発給申請を行ってください

#### Step 7

#### 来日・入学



# 2-YEAR PROGRESSION COURSE

進学2年コース（4月生）

## コース概要 OUTLINE

2年間、日本語を学ぶコースです。初級レベル（N5）から日本語学習を開始し、卒業までに中上級レベル、または上級レベルに達することを目標としています。

レベル	期間	レベル別到達目標	CEFR/JLPT
初級	20週 （400時間）	自分のことについて話せるレベル。 身近なことについて簡単な会話や読み書きができます。	A1/N5・N4
初中級	10週 （200時間）	自分や周りのことについて話せるレベル。 身近な話題について会話や読み書きができます。	A2/N3
中級	20週 （400時間）	関心があることについて説明ができるレベル。 日常的话题について会話や読み書きができます。	B1/N3・N2
中上級	10週 （200時間）	さまざまなことについて流ちょうに表現できるレベル。 社会的な話題について会話や読み書きができます。	B2/N2
上級	20週 （400時間）	大学で日本人と同じように講義が受けられるレベル。 社会的で複雑な話題について会話や読み書きができます。	B2・C1/N1

## 学費 TUITION FEE

※「その他納付金」には施設費、設備費、教科書代、課外活動費、保険料が含まれます。  
学費に関する詳細な規定等につきましては、お問い合わせください。

	年度	選考料	入学金	授業料	※その他納付金	合計
2年コース （4月生）	1年目	30,000円	50,000円	680,000円	160,000円	920,000円
	2年目	—	—	680,000円	—	680,000円
	合計	30,000円	50,000円	1,360,000円	160,000円	1,600,000円

※上記の金額はすべて消費税込みです。

## REFUNDS

	COE申請書類提出前	COE申請書類提出後	初年度納付金納付前	初年度納付金納付後
選考料	×	×	×	×
入学金	—	—	—	×
授業料	—	—	—	○
その他	—	—	—	○
健康保険料	—	—	—	○
寮費	—	—	—	○

# 1.5-YEAR PROGRESSION COURSE

進学1年6カ月コース（10月生）

## コース概要 OUTLINE

進学1年6か月コースでは、初級後半レベル（N4）から日本語学習を開始し、卒業までに中上級レベル、または上級レベルに達することを目標としています。

レベル	期間	レベル別到達目標	CEFR/JLPT
初級	10週 (200時間)	自分のことについて話せるレベル。 身近なことについて簡単な会話や読み書きができます。	A1/N4
初中級	10週 (200時間)	自分や周りのことについて話せるレベル。 身近な話題について会話や読み書きができます。	A2/N3
中級	20週 (400時間)	関心があることについて説明ができるレベル。 日常的な話題について会話や読み書きができます。	B1/N3・N2
中上級	10週 (200時間)	様々なことについて流ちょうに表現できるレベル。 社会的な話題について会話や読み書きができます。	B2/N2
上級	10週 (200時間)	説得力のある議論ができるレベル。 社会的で複雑な話題について会話や読み書きができます。	B2・N2

## 学費 TUITION FEE

※「その他納付金」には施設費、設備費、教科書代、課外活動費、保険料が含まれます。  
学費に関する詳細な規定等につきましては、お問い合わせください。

	年度	選考料	入学金	授業料	※ その他納付金	合計
1年6か月 コース (10月生)	1年目	30,000円	50,000円	680,000円	140,000円	900,000円
	2年目	—	—	340,000円	—	340,000円
	合計	30,000円	50,000円	1,020,000円	140,000円	1,240,000円

※上記の金額はすべて消費税込みです。

## 初年度納付金返還に関するご案内

査証発給拒否	査証発給後来日前	来日後入学前	授業開始後
×	×	×	×
×	×	×	×
○	○	○	△
○	○	○	×
○	○	○	△
○	○	○	△

○ 返金  
△ 一部返還（条件あり）  
× 返還なし

# QUALIFICATION REQUIREMENTS

応募資格・必要書類

## 応募資格について QUALIFICATION

- ・本国において**合計12年以上**の教育課程を修了した者  
または、これに準ずる課程を修了している者
- ・正当な手続きにより日本国への入国を許可され、または許可される見込みのある者
- ・**日本語能力試験（JLPT）N5レベル以上の試験合格者**  
1年6か月コース応募者は**日本語能力試験（JLPT）N4レベル以上の試験合格者**、  
もしくは、本校がこれらと同等の日本語能力があると認めた者
- ・本校在籍中の学費・生活費等の滞在経費を支弁しうる十分な経済能力を有する者
- ・明確な留学目的および卒業後の進路志望を有する者

## 入学申込の必要書類 ADMISSION PROCEDURE DOCUMENTS

### 学生本人の 準備書類

1. パスポートのコピー(過去に日本に来たことのある場合、入国記録部分も必要)
  2. 入学願書(学校指定書式)
  3. 履歴書および就学理由書(学校指定書式)
  4. 最終学校卒業証明書
  5. 在学証明書および休学証明書
  6. 日本語能力試験（JLPT）N5レベル以上の合格証明書（※1年6か月コースはN4以上）
  7. 写真8枚（申請前6か月以内に撮影されたもの・縦4cm×横3cm）
- そのほか、出入国管理局庁が求める書類

### 身元保証人 の準備書類

- 日本国外居住者
  1. 預金残高証明書(銀行発行のもの)
  2. 在職証明書及び事業登録証明書
  3. 戸籍謄本(学生本人との関係を証明できるもの)
- 日本国内居住者
  1. 住民税または所得税納税証明書
  2. 在籍証明書または法人登記簿謄本
  3. 経費支弁書(学校指定書式)
  4. 印鑑登録証明書
  5. 預金残高証明書(必要な場合)
- 学生が滞在費用を負担する場合
  1. 預金残高証明書(本人名義のもの)
  2. 在職証明書または事業登録証明書原本

そのほか、出入国管理局庁が求める書類



# SHORT COURSE

短期コース



## 生活者・就労者コース

### JAPANESE LANGUAGE COURSE FOR RESIDENTS AND WORKERS

生活者や就労者のための日本語レベルアップコース

在留資格 家族滞在、就労等

#### クラスレッスン

##### 料金（税込）

20回	66,000円
60回	188,100円 (5%OFF)
120回	356,400円 (10%OFF)

#### グループレッスン

##### 料金（税込）

20回	77,000円
60回	219,450円 (5%OFF)
120回	415,800円 (10%OFF)

※クラスレッスンとグループレッスン：月よう日～金よう日 1日45分×4コマ

#### マンツーマンレッスン

##### 料金（税込）

1回	5,500円
10回	55,000円
20回	104,500円 (5%OFF)
30回	148,500円 (10%OFF)

#### オンラインレッスン

##### 料金（税込）

1回	5,500円
10回	55,000円
20回	104,500円 (5%OFF)
30回	148,500円 (10%OFF)

※マンツーマンレッスンとオンラインレッスン：1回＝1時間



※体験学習に参加したいときは参加費がかかることがあります。

※レッスン料以外にテキスト代が必要です。

# INTERVIEW

## 在学生インタビュー

在校生に聞いてみた！

3つの質問

ハウディ日本語学校 奈良校の魅力や将来の夢などを先輩たちにインタビューしました。ぜひ参考にしてください！

### Q1 ハウディ日本語学校 奈良校の魅力は何ですか？

景色が素晴らしいところです。3階から私たちが住む町を見ることができますよ。きれいな景色を見ると気分がよくなります。

### Q3 入学を希望する学生にメッセージを！

先輩はとても優しく、問題があればサポートしてくれますし、先生の授業もわかりやすく、日本語が早く上達すると思いますよ。学校生活はとても楽しいです！

### Q2 リタさんの好きな日本語は何ですか？

好きな日本語は「電車」です。ネパールには電車がありません。日本の生活では電車がとても便利なので、私もよく乗ります。

「電車」が好き！

BISTA RITA



リタ さん

2023年10月生  
ネパール出身

### Q1 ハウディ日本語学校 奈良校の魅力は何ですか？

一番は学びが多いところです。さまざまな国から来た学生と勉強できるのでとても楽しいですし、経験豊かな先生の授業がおもしろいので、日本語の勉強にやる気になります。

### Q3 入学を希望する学生にメッセージを！

普段の授業に加えて、校外学習やスポーツ行事、地域の方との交流会など、さまざまなイベントがあります。ハウディ日本語学校 奈良校では、日本語の勉強だけではなく、日本社会で生きるためのさまざまな学びがあるので、自分の価値を高められると思いますよ。

### Q2 サゴールさんの将来の夢は何ですか？

JLPT（日本語能力試験）のN1に合格して、日本で長く働くことです。まだ何をするか決めていませんが、日本とバングルラデシュの発展のために働きたいと考えています。

HOSEN MD SAGOR



サゴール さん

2023年10月生  
バングラデシュ出身



### Q1 ハウディ日本語学校 奈良校の魅力は何ですか？

いいところはたくさんありますが、なかでも授業はとてもわかりやすいので魅力的です。先生方もとても優しく、勉強以外のこともたくさん教えてくださいます。

### Q3 入学を希望する学生にメッセージを！

お祭りや七夕など、いろいろな季節のイベントがあって、とても楽しいですよ！

### Q2 カルナさんの好きな日本語は何ですか？

「大丈夫」という言葉です。私は人の役に立つことが好きで、困っている人には「大丈夫ですか」と声を掛けます。人の助けになる言葉なので大好きです。

THAPA KARUNA



カルナ さん

2023年10月生  
ネパール出身



# INTERVIEW

## 在学生インタビュー

### Q1 ハウディ日本語学校 奈良校の 魅力は何ですか？

一番魅力的なところはカリキュラムで、学生一人ひとりの長所と短所を考えた授業をしてくれます。担任の先生はいつも私たちに気をかけて、困っていることを真剣に聞いてくれ、助けてくれます。

### Q2 ズオンさんの将来の夢は 何ですか？

世界中を旅し、さまざまな文化を体験しながら人と交流して、ベトナムとその国との関係を築くことです。また、ベトナムに観光客を呼び込むためのプロジェクトを立ち上げたいと思っています。ベトナムが発展途上国から先進国に成長するために貢献することが私の夢です。

KIM MINH DUONG



ズオン さん  
2023年10月生  
ベトナム出身



### Q3 入学を希望する学生にメッセージを！

先生方はとても優しく、いつでもサポートしてくれるので、安心して学校生活を送ることができます。アットホームなこの学校でぜひいっしょに勉強しましょう！



### Q1 ハウディ日本語学校 奈良校の 魅力は何ですか？

先生方がとても親切で、わからないことがあれば、いつでも優しく教えてくださいとところです！

### Q2 ナムラタさんの好きな日本語は 何ですか？

好きな日本語は「大丈夫」です。日本へ来て初めてアルバイトをしたとき、仕事を間違えてしまいました。その時、「大丈夫ですよ」と優しく教えてもらい、日本人は優しく思いやりがあるなど、気分がよくなりました。それで「大丈夫」という言葉が好きになりました。

WAIBA NAMRATA



ナムラタ さん  
2023年10月生  
ネパール出身



### Q3 入学を希望する学生にメッセージを！

皆さんもハウディ日本語学校 奈良校に入学すれば、日本語をしっかりと学べて、安心して留学生活を送ることができますよ。わからないことがあれば、先生や先輩たちにどんどん質問してくださいね！



### Q1 ハウディ日本語学校 奈良校の 魅力は何ですか？

日本語だけではなく、日本の文化を深く教えてくれ、体験させてくれる点です。また、日本で生活に慣れるのは大変ですが、私たちが安心して生活できるようにしっかりとサポートしてくれます。静かな環境で学べる、ということも魅力ですね。

### Q2 イムランさんの将来の夢は 何ですか？

私の目標は、有名な日本の自動車会社であるトヨタで働くことです。日本で経験を積んだらバングラデシュに帰って、自動車会社を立ち上げることが私の夢です。そのために自動車工学の勉強をがんばりたいと思っています。



ALI MD IMRAN



イムラン さん  
2023年10月生  
バングラデシュ出身



### Q3 入学を希望する学生にメッセージを！

ハウディ日本語学校 奈良校では、初心者から上級者まで、皆さんのレベルに合わせたカリキュラムがあり、目標に向かって確実に日本語が身につくようサポートしてくれます。いっしょに日本語のスキルを磨き、日本の豊かな文化を体験し、新しい友だちや経験をつくりましょう。皆さんにお会いできるのを楽しみにしています！





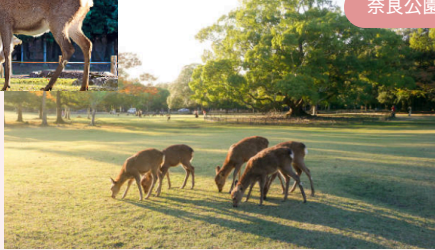
# SIGHTS IN KANSAI

関西の観光スポット

関西の主要な人気観光スポットへアクセス可能  
たくさんある中から有名なスポットをご紹介します



奈良公園



鹿と触れ合うことができる人気スポット



大仏



春日大社

## NARA

「古都奈良文化財」としてユネスコ  
世界遺産に登録されている8つの  
神社・仏閣・遺跡があります

東大寺



## HYOGO

ゆっくりくつろげる温泉街や  
夜景がきれいなスポットがたくさん

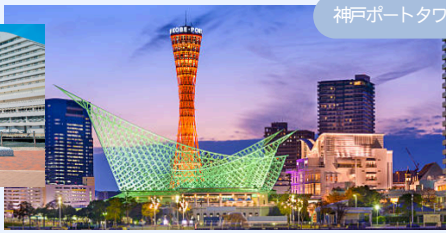


メリケンパーク



フォトジェニックな  
人気スポット

神戸ポートタワー



姫路城



世界文化遺産となったお城

北野異人館街

異国情緒あふれる街



## OSAKA

テーマパークやショッピングモールなど  
若者が集まるスポットが集結

大阪城



戦国時代に建てられたお城

ユニバーサルスタジオジャパン



ハリウッド映画の  
世界を体感できる  
テーマパーク



心斎橋

観光客にぎわう街  
グリコの看板はランドマークとして  
知られるフォトスポット



## KYOTO

寺社仏閣が立ち並び、  
伝統文化が色濃く残る日本の古都

清水寺



「清水の舞台」で知られる寺院

五重塔



日本らしい風景や神社仏閣がたくさん



嵐山 渡月橋



海遊館

巨大水槽のジンベイザメが魅力の人気水族館

# ABOUT OUR GROUP SCHOOL

ハウディ日本語学校 大阪校

## Experience Learning in Osaka

大阪で、学ぶ。



### 大阪校の特長

1

生活便利な都会のキャンパス

日本第二の都市・大阪にある大阪校は徒歩圏内にスーパーやコンビニ、銀行などがあり、生活がとても便利です。外国人が多く住む地域のため、世界各国のレストランやお店もあり、アルバイトの求人が多いのも人気の理由です。

### 大阪校の特長

2

多国籍が魅力！ 体験学習もできる

学生が多国籍で共通言語が日本語のため、休み時間でも日本語での会話が飛び交います。地域の交流会にも参加し、自分の国について日本語で話したり、住民の人の話を聞いたりするなど「体験学習」にも力を入れています。



大阪府大阪市生野区  
舍利寺3丁目15番11号



Website



Facebook



## ABOUT SIPs

ソーシャルインクルージョンとは

カラフルな こせい    が、  
ひずみ  
凹凸ある世界で躍動する、

ソーシャルインクルージョンの実現

ハウディ日本語学校を運営する株式会社ハウディが目指す世界

一般社団法人 ソーシャルインクルージョンパートナーズ（SIPs）は、教育・保育・福祉などの分野を通じ、ソーシャルインクルージョンを実現する人や組織の集まりです。誰もが個性と可能性を持ってこの世に生まれてくる。そんな一人ひとりがそれらを発揮して躍動することで、「誰もが人生を楽しみ、躍動する機会が得られる社会づくり（ソーシャルインクルージョン）」の実現につながるはず。ソーシャルインクルージョンパートナーズは、積極的に課題を見つけ、個性や可能性を発揮できる事業によって課題を解決していきます。



# SOCIAL MEDIA & CONTACT INFORMATION

## SNS・お問い合わせ先

ホームページやFacebookでは、イベントや授業などの記事を毎週更新しています。ハウディ日本語学校 奈良校で学ぶ学生の皆さんの様子をぜひご覧ください！

楽しいイベントや交流が盛りだくさん！



### ホームページ



HOWDY TIMES（ハウディタイムズ）では毎週最新情報を掲載しています。

### Facebook



体験学習や地域交流の様子をタイムリーに投稿しています。

### E-mail



ご興味のある方は、こちらからお気軽にお問い合わせください。

### Youtube



新たに開設しました！ 今後、随時更新予定ですのでご期待ください。



桜、満開！



入学式



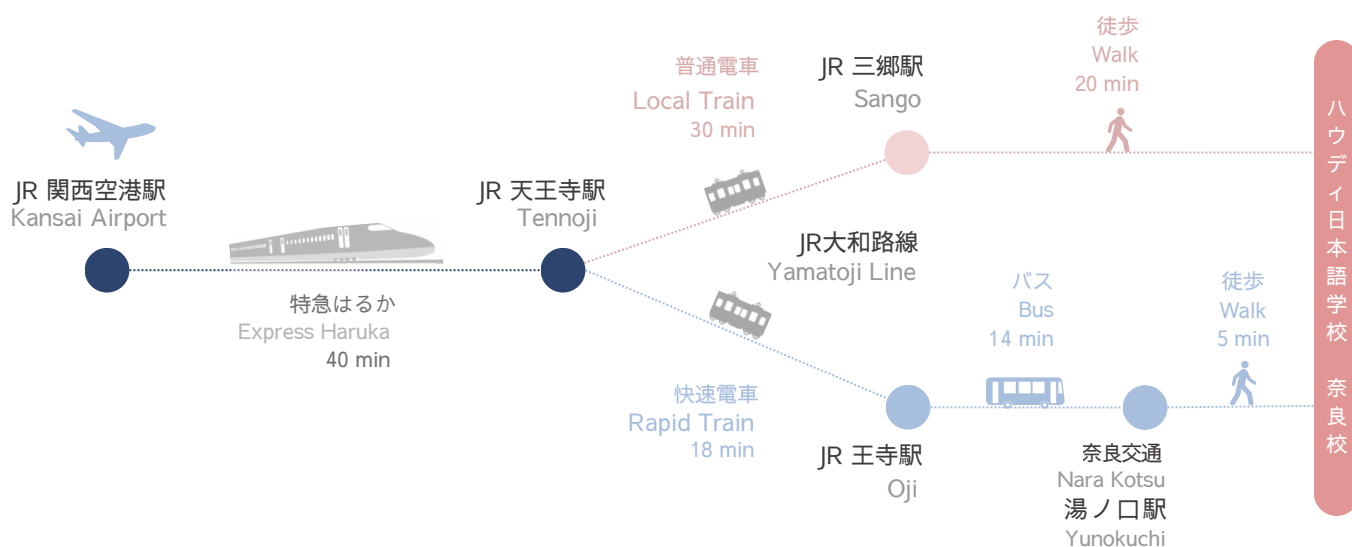
三郷町スポーツ祭



三郷町給食センター

## ACCESS

### アクセス



# M E M O

## 備忘録





## ハウディ日本語学校 奈良校

HOWDY JAPANESE LANGUAGE SCHOOL NARA

〒636-0821

奈良県生駒郡三郷町  
立野北3丁目12-6

3-12-6, Tatsunokita  
Sango-Cho, Ikoma-gun  
Nara, Japan, 636-0821

TEL 0745-44-3271  
FAX 0745-44-3272

